



DÉCLARATION DE PERFORMANCE EXTRA-FINANCIÈRE 2018

**PARTAGER UNE AUTRE BIO.**

Une bio **EXIGEANTE, ÉTHIQUE, SOLIDAIRE,**  
**FRANÇAISE** *et savoureuse.*



**La Vie Claire**



# ÉDITO

La Vie Claire est singulière. Elle a été inspirée par Henri-Charles Geffroy, un homme visionnaire et humaniste qui souhaitait faire partager sa conception d'une alimentation naturelle, simple et d'une vie saine.

70 ans après ses premières prises de parole, nous ne nous sommes jamais sentis aussi proches des convictions de notre fondateur.

Plus que jamais, nous avons à cœur de défendre les valeurs de la Bio, de transmettre et partager une autre façon de se nourrir en adoptant un comportement écologiquement responsable.

Depuis sa création en 1948, La Vie Claire affiche des convictions fortes. Parce que nous sommes indépendants, nous sommes libres de nos choix, libres de nos actes, libres de penser et d'agir autrement.

Être indépendant, c'est défendre un modèle agricole durable, c'est surpasser la réglementation bio et être intransigeant sur la qualité, libres de développer nos propres gammes de produits bio et de les soumettre à des autocontrôles pour offrir toutes les garanties attendues par nos clients. C'est choisir nos partenariats, nos producteurs et leur apporter un soutien absolu... et enfin, c'est rendre accessible nos produits au plus grand nombre !

Chez La Vie Claire, depuis 70 ans, notre indépendance nous permet de dessiner une autre Bio. Une Bio exigeante, éthique, solidaire, française et savoureuse.

Merci à l'ensemble des collaborateurs qui se sont investis dans la réalisation de ce rapport, merci également à nos partenaires, nos fournisseurs, de permettre à ce rapport d'exister.

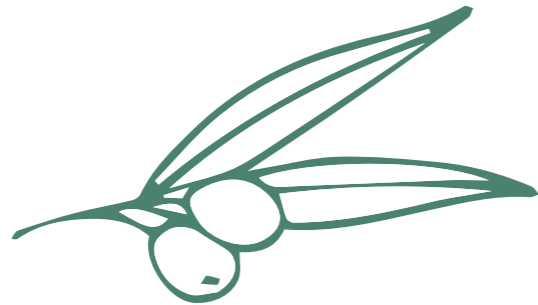
Nous sommes fiers de partager avec vous tout ce que nous mettons en place pour devenir une entreprise de plus en plus vertueuse.

**Brigitte Brunel Marmone**

Présidente du Directoire



# sommaire



Edito .....	p 2
Sommaire .....	p 4
La Vie Claire aujourd'hui .....	p 6
Stratégie et vision de marque .....	p 7
Modèle de création de valeur .....	p 8-9
Organisation et parties prenantes .....	p 10-11
Des axes clairs et des responsabilités .....	p 12-13
S'imposer de dépasser la réglementation bio et se montrer intransigeant sur la qualité .....	p 14-15
Garantir un soutien absolu à nos producteurs .....	p 16-17
Travailler en toute écoresponsabilité .....	p 18-19
Accompagner notre croissance d'une politique de ressources humaines en faveur de nos collaborateurs .....	p 20-21
Être accessible et au service de nos clients .....	p 22-23
Agir pour une société plus humaine et solidaire .....	p 24-25
Conclusion .....	p 26
Cadre réglementaire et note méthodologique .....	p 27

Depuis 70 ans, notre indépendance  
nous rend libres de nos choix et de nos actes.

Être **INDÉPENDANT**, c'est

Défendre un modèle agricole durable

S'imposer de surpasser la réglementation Bio

Être intransigeant sur la qualité

Garantir un soutien absolu à ses producteurs

Être à la fois accessible et solidaire

Notre indépendance nous permet  
de dessiner une autre bio.

Une bio **EXIGEANTE, ÉTHIQUE,  
SOLIDAIRE, FRANÇAISE**  
*et savoureuse.*

 **La Vie Claire**





**LA VIE CLAIRE  
AUJOURD'HUI,  
C'EST...**

**LA 2<sup>ÈME</sup> enseigne de distribution SPÉCIALISÉE EN BIO !**

**UNE GAMME  
DE PRODUITS  
TRÈS LARGE**

**1900 PRODUITS**  
À LA MARQUE LA VIE CLAIRE  
ET PLUS DE **150 NOUVEAUTÉS** CHAQUE ANNÉE !

**4 000 PRODUITS**  
DE MARQUES SPÉCIALISÉES

**140 RÉFÉRENCES**  
DE FRUITS ET LÉGUMES

**75 PETITS PRIX BIO®**  
DES PRODUITS DE  
CONSOMMATION QUOTIDIENNE

**UNE GRANDE ENTREPRISE DE PROXIMITÉ**

**RÉPARTITION DU CAPITAL**



**87 %**  
FAMILLE PELEN



**11 %**  
DIRECTION ET  
COLLABORATEURS



**2 %**  
FONDS DE DOTATION  
LA VIE CLAIRE - ÉRIC PELEN

**300 MILLIONS D'EUROS**  
**DE CHIFFRE D'AFFAIRES**  
POUR L'ENSEMBLE DU RÉSEAU EN 2018

**+12%** de chiffre  
d'affaires en un an

**353 MAGASINS**  
DONT 105 INTÉGRÉS

**980 COLLABORATEURS**  
SOIT 837 ÉQUIVALENTS  
TEMPS PLEIN (ETP)

**88 EMPLOIS (ETP)**  
CRÉÉS EN 2018

## Notre vision d'avenir

La Vie Claire a été fondée par un visionnaire, Henri-Charles Geffroy, un des premiers à s'être engagé corps et âme en faveur d'une alimentation proche de la nature, d'une agriculture conforme aux lois de la fertilité naturelle. Aujourd'hui, nous perpétons cet héritage et partageons notre vocation : celle de rendre accessible au plus grand nombre une alimentation bio, saine et respectueuse de la nature.

Par des convictions fortes et notre approche différente, basée sur l'indépendance, nous voulons devenir l'enseigne préférée des consommateurs bio grâce notamment à notre réseau de points de vente intégrés et franchisés et notre propre marque La Vie Claire.

## Notre stratégie durable

Pour relever les défis d'aujourd'hui et de demain, et faire face à un marché qui évolue très vite, nous nous appuyons sur 4 piliers stratégiques :

### • Préserver notre indépendance

C'est la valeur fondamentale de notre action ! Elle est garante de notre agilité, de notre réactivité et de notre liberté, et nous permet d'agir chaque jour pour une autre Bio.

### • Poursuivre l'expansion de notre parc de magasins

Avec un objectif d'une quarantaine de nouveaux points de vente, intégrés et franchisés, afin de rendre la Bio toujours plus accessible, au plus grand nombre.

### • Agir pour le développement d'une agriculture durable

Nous attachons une très grande importance à la mise en place de relations durables, équitables et bienveillantes

Notre mission est de sensibiliser aux bénéfices d'une consommation bio, de conseiller et d'offrir des produits de saison au goût vrai, d'encourager les bonnes pratiques alimentaires et un mode de vie sain...

De transmettre notre Art de Vivre Bio, celui de se nourrir et de vivre en adoptant un comportement écologiquement responsable.

Nous sommes engagés dans une démarche éthique et équitable avec des prix justes pour tous : pour nos consommateurs, comme pour les producteurs.



avec nos partenaires. Ainsi, nous soutenons les actions qui sécurisent les filières et en développons de nouvelles. À l'heure où l'urgence climatique est une réalité, nous œuvrons pour un modèle de société qui assure la sécurité alimentaire tout en préservant les ressources naturelles.

### • Être exemplaire sur la qualité des produits de notre marque

Depuis 70 ans, notre expertise a permis la création d'une offre unique en termes d'exigence, de rigueur et de contrôles. Nous avons choisi d'aller encore plus loin que les normes en vigueur : cahiers des charges renforcés, obligations pour nos partenaires accrues, critères d'analyses multipliés... La recherche d'une Bio d'excellence est au cœur de tout !

Pour atteindre nos objectifs, nous pouvons compter sur la force de notre marque La Vie Claire qui propose l'offre produit la plus large du marché. Lancée dès l'origine, elle permet de mettre la Bio au cœur du quotidien de nos clients et regroupe aujourd'hui près de 1900 produits :

- LE PAIN
- LES PRODUITS FRAIS  
crèmerie, produits carnés, traiteur végétal...
- TOUTE L'ÉPICERIE TRADITIONNELLE SUCRÉE ET SALÉE  
huiles, boissons, biscuits, mueslis, confitures, farines, céréales, pâtes, conserves de légumes, fruits secs...

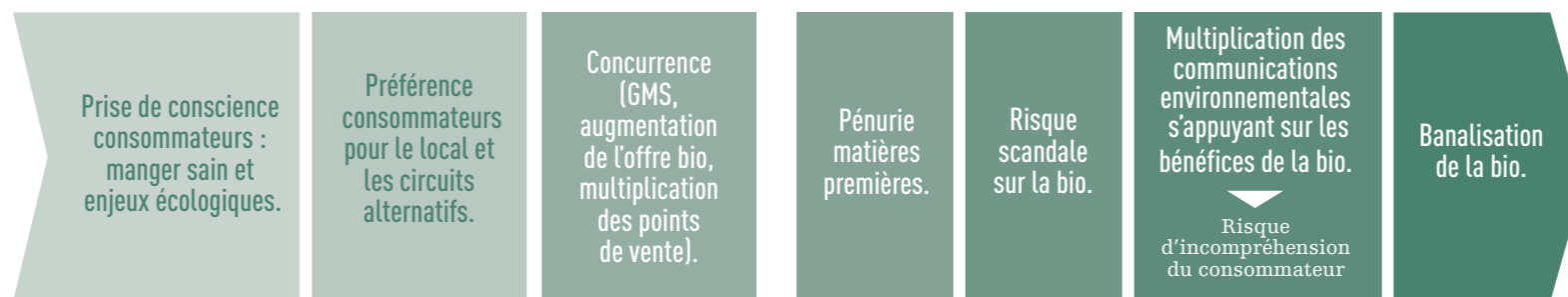
- LES PRODUITS SANS GLUTEN ET BIO
- LA PHYTOTHÉRAPIE : des plantes en vrac, en sachets et des extraits fluides
- LES HUILES ESSENTIELLES
- LES PRODUITS D'HYGIÈNE ET DE COSMÉTIQUES LABELLISÉS COSMÉBIO®
- LES PRODUITS D'ENTRETIEN LABELLISÉS ECOCERT®



## NOTRE MODÈLE DE CRÉATION DE VALEUR



## Les grandes tendances de la distribution spécialisée bio



## Nos principales activités

- Définition et développement des produits à la marque La Vie Claire, sélection et distribution de produits biologiques et naturels auprès des magasins.
- Animation, développement et soutien du réseau de magasins La Vie Claire.

## nos ressources

### HUMAINES ET SOCIALES

**980 COLLABORATEURS**  
soit 837 ETP

**59%**  
de femmes

**18 CONTRATS**  
d'apprentissage  
ou de  
professionnalisation

### FINANCIÈRES

Répartition du capital :

**87%**  
FAMILLE PELEN

**11%**  
DIRECTION ET COLLABORATEURS

**2%**  
FONDS DE DOTATION LA VIE CLAIRE - ERIC PELEN

### ENVIRONNEMENTALES

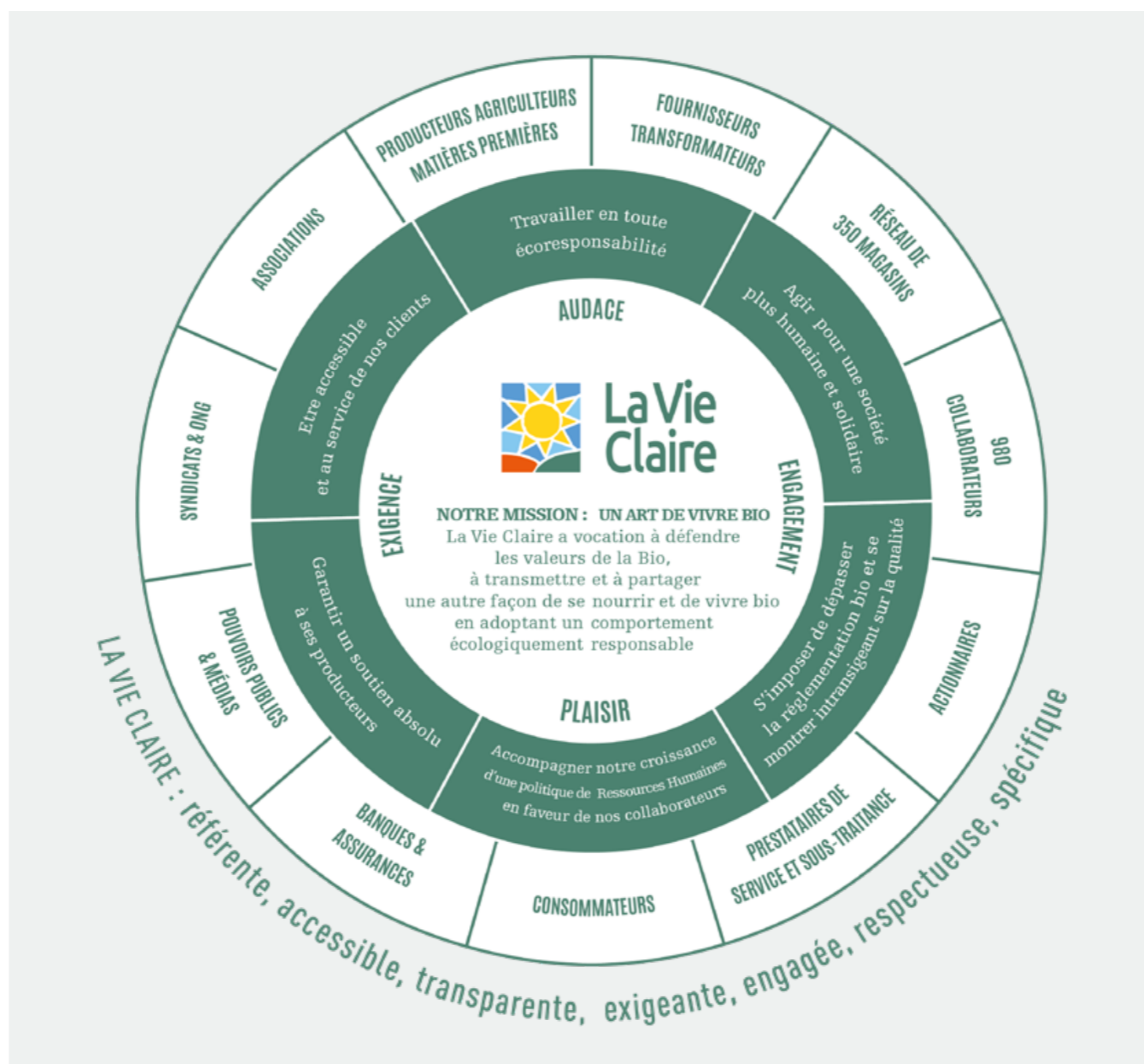
1 DÉPARTEMENT RSE  
DES ENGAGEMENTS ENVIRONNEMENTAUX  
1 SIÈGE SOCIAL ET 1 ENTREPÔT DE 14 000 m<sup>2</sup>

### SOCIÉTALES

**212 FOURNISSEURS**  
pour la marque La Vie Claire

FONDS DE DOTATION LA VIE CLAIRE - ERIC PELEN

LUTTE CONTRE LE GASPILLAGE ALIMENTAIRE



## création de valeur

### HUMAINES ET SOCIALES

**88**  
EMPLOIS (ETP) CRÉÉS

**21 000 HEURES**  
DE FORMATION

**131 PERSONNES**  
ont bénéficié de la  
PROMOTION INTERNE

25% DES JEUNES EN  
CONTRAT D'APPRENTISSAGE  
& PROFESSIONNALISATION  
ont été embauchés

### FINANCIÈRES

**215 MILLIONS**  
d'euros de CA

**+12%**  
DE CHIFFRE  
D'AFFAIRES EN UN AN

### ENVIRONNEMENTALES

POLITIQUE RSE

BÂTIMENT HQE / BBC\*

**6 400 m<sup>2</sup> DE PANNEAUX PHOTOVOLTAÏQUES**

**100%** DES DÉCHETS DU SIÈGE ET DE LA PLATEFORME LOGISTIQUE SONT VALORISÉS

• 128 T cartons et papiers recyclés | • 99 T DIB | • 53 T de biodéchets

### CONCEPT DE MAGASINS :

gain énergétique de 22% par rapport à l'ancien concept

### SOCIÉTALES

**10 ANS DE PARTENARIAT** 20 ANS AVEC 26 D'ENTRE EUX  
AVEC 99 FOURNISSEURS 30 ANS AVEC 3 D'ENTRE EUX

8 PROJETS SOUTENUS PAR LE FONDS DE DOTATION LA VIE CLAIRE - ERIC PELEN

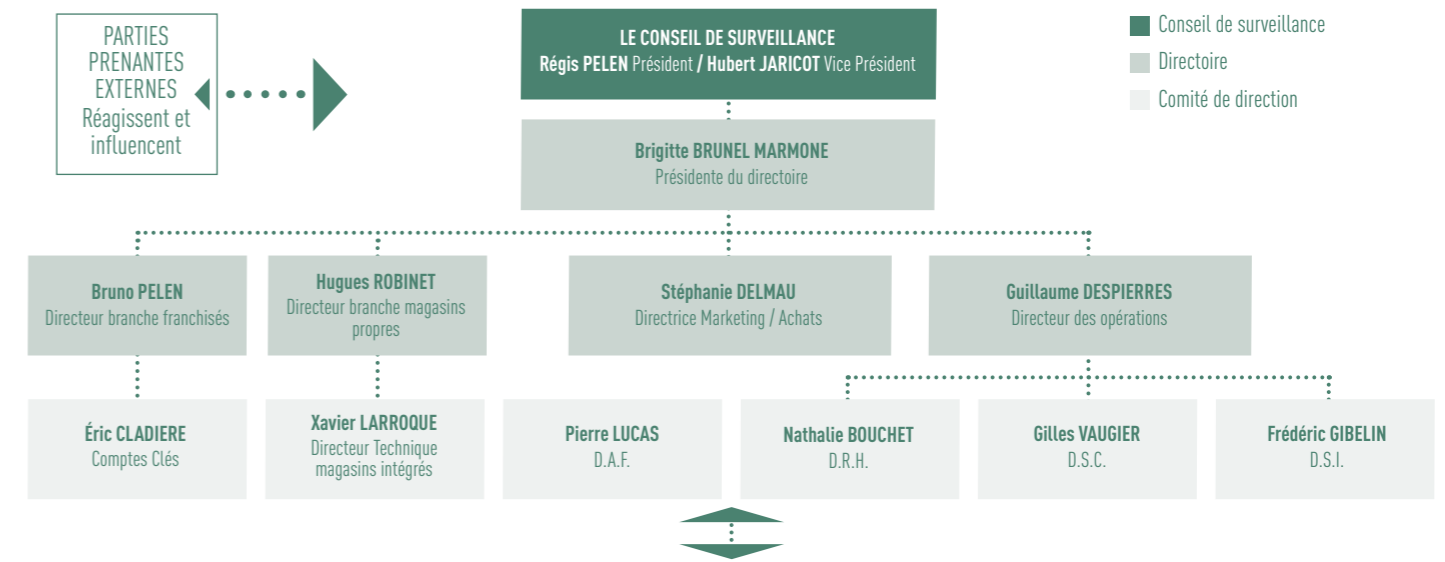
**30,5 T DE DONS DE PRODUITS**

\* BBC : bâtiment basse consommation ; HQE : haute qualité environnementale





# NOTRE ORGANISATION



LES COLLABORATEURS participent au développement et LE GROUPE AGIR CLAIR fait progresser l'éco-responsabilité et les bonnes pratiques.

## Nos parties prenantes

Le tableau suivant recense les parties prenantes prioritaires avec lesquelles La Vie Claire entretient des relations au quotidien. Pour chaque catégorie de parties prenantes, sont listées les modalités mises en œuvre pour les informer, dialoguer avec elles ou les consulter, ou encore les accords, partenariats ou collaborations établis avec certaines d'entre elles.

NOS PARTIES PRENANTES	INFORMATION / COMMUNICATION	DIALOGUE / CONSULTATION	ACCORDS / PARTENARIATS / COLLABORATION	
<b>AU SEIN DE L'ENTREPRISE</b>	Collaborateurs CSE Agir Clair	Outils de communication interne (mails, journal Entre Nous, affichages, brochures et rapports) Réunion d'information des collaborateurs sur bilan et perspectives	Dialogue avec les salariés (déjeuners mensuels avec la présidente), les représentants des salariés : réunion CSE mensuelle Réunions cadres : 2 fois par an Séminaires avec les responsables de magasins : 2 fois par an	Accords avec les représentants des salariés : • Participation • Intéressement • Plan d'action contrats génération • Plan d'action égalités professionnelles h/f (2019) • GPEC (Gestion prévisionnelle des emplois et des compétences 2016) • Charte télétravail
	Directoire/Comité de réflexion/ Comité de Direction		Réunion Codir : tous les mois Réunion Directoire : tous les 2 mois Comité de Réflexion : une fois par an	
<b>AU SEIN DE LA CHAÎNE DE VALEUR</b>	Actionnaires	Assemblée générale annuelle - Résultats annuels rapport de gestion	Conseil de surveillance trimestriel, Assemblée Générale	
	Magasins Franchisés	Rapport RSE, note hebdomadaire, portail (intranet)	Dialogue avec les animateurs du réseau (visite mensuelle) Réunions régionales annuelles Commissions de travail (informatique, communication...)	Contrat de Franchise
	Fournisseurs partenaires	Rapport RSE, livret de marque	Audits, questionnaires fournisseurs, négociations annuelles, rendez-vous intermédiaires en cours d'année	Cahiers des charges La Vie Claire et charte filières/achats responsables, contrat cadre commercial et contrat recette exclusive pour la marque La Vie Claire
<b>PRESTATAIRES ET SOUS-TRAITANTS</b>	Consommateurs	Outils de communication : programme fidélité, réseaux sociaux, site internet, affichages, brochures, emballages produits, médias	Service consommateurs Baromètre de notoriété (étude) Conseil dans nos magasins par les collaborateurs formés	
		Rapport RSE, site internet	Bilan annuel - rencontre à minima 1 fois par an, Procédure d'évaluation des fournisseurs dans le cadre de notre certification ISO 9001	Contrat
<b>DOMAINE ÉCONOMIQUE</b>	Banques	Résultats annuels, rapport de gestion, perspectives d'évolution lors des rendez-vous périodiques	Réunions périodiques pour revoir nos engagements financiers	Contrats prêts financements et trésorerie Contrat solution monétique (encaissement CB/espèces/chèques)
	Assurances	Echanges réguliers par mail et téléphone Rapports de sinistres éventuels	Réunions périodiques (points spécifiques/bilan de la période écoulée / point renouvellement des polices d'assurance)	Contrats avec courtier et assureur
<b>POUVOIRS PUBLICS ET MÉDIAS</b>	Organismes officiels (DGCCRF...)	Site internet - Rapport RSE	Réunions spécifiques et entretiens individuels sur sollicitations	
	Médias (presse, TV, réseaux sociaux)	Communiqué et/ou dossier de presse - une fois par an a minima Site internet Événements spécifiques	Conférence de presse 1 fois par an et sur sollicitations, communiqués de presse	
<b>DOMAINE SOCIAL</b>	Inspection et médecine du travail	Site internet - Rapport RSE	Réunions spécifiques et entretiens individuels sur sollicitations	
	Associations	Site internet - Rapport RSE	Bilan annuel sur les dons	
	Ecoles	Interventions auprès des écoles à proximité du siège Dons divers : kermesse, projets d'école	Accueil de stagiaires et personnes en contrat d'apprentissage	
<b>SYNDICATS, ONG ET ORGANISMES DE CERTIFICATION</b>		Participation aux travaux et groupes de travail d'organisations professionnelles Audits annuels par des organismes tiers indépendants		La Vie Claire est adhérent au Synabio, Cluster bio régional, membre de la Fédération Française de la Franchise, Synadis, Cosmébio, AFDIAG, Demeter
		Site internet - Rapport RSE	Réponses aux sollicitations Rencontres avec des ONG	
<b>COMMUNAUTÉS LOCALES</b>	Brochures et rapport RSE Site Internet Événements spécifiques	Dialogue avec des communautés locales - sur sollicitation		Appel à projets local mené par le Fonds de dotation La Vie Claire - Eric Pelen une fois par an



## DES AXES CLAIRS POUR POURSUIVRE NOTRE DÉVELOPPEMENT DURABLEMENT



Nous regardons l'avenir avec sérénité à travers un plan de croissance ayant pour objectif de pérenniser notre entreprise. Pour réussir ce projet, toutes les parties prenantes sont pleinement impliquées autour d'une feuille de route divisée en différents axes stratégiques :

- Continuer le développement de notre réseau de magasins intégrés et franchisés.
- Accélérer le développement de notre propre marque.
- Renforcer la qualité de relations avec nos fournisseurs, nous engager auprès d'eux pour sécuriser les filières.
- Développer de nouvelles filières.
- Recruter et former nos collaborateurs.
- Agir sans relâche pour la satisfaction de nos clients autant dans l'accueil, le conseil, que la qualité des produits que nous proposons.

En tant qu'acteur référent et historique dans la Bio, nous portons des responsabilités environnementales et sociétales fortes, qui dépassent la simple promotion de l'Agriculture Biologique.

### Des référentiels garants de nos engagements



Depuis janvier 2014, La Vie Claire est certifiée ISO 9001. Cette norme renforce notre dynamique interne et notre qualité de service envers nos clients.

**NOUS SOMMES LA PREMIÈRE ENSEIGNE  
DE DISTRIBUTION BIO À AVOIR OBTENU CETTE CERTIFICATION.**



Depuis avril 2016, nous sommes labellisés Bioentreprisedurable®. Porté par le Synabio, ce label est aligné sur la norme ISO 26000 et garantit la crédibilité des engagements RSE des entreprises bio.











**NOUS AVONS ÉTÉ LA PREMIÈRE ENTREPRISE  
DE DISTRIBUTION CERTIFIÉE.  
NOTRE DÉMARCHE D'AMÉLIORATION CONTINUE  
NOUS A PERMIS D'AMÉLIORER DE 11 POINTS  
NOTRE NOTATION ENTRE 2016 ET 2018.**



## Une contribution aux objectifs de Développement Durable de l'Organisation des Nations Unies

Adopté en septembre 2015 par les États membres des Nations Unies, le Programme de développement durable à l'horizon 2030, aussi intitulé Programme 2030, fixe un plan d'action pour éradiquer la pauvreté, protéger la planète et faire en sorte que tous les êtres humains vivent dans la paix et la prospérité. Il s'articule autour de 17 Objectifs de Développement Durable (ODD) qui intègrent les 3 aspects essentiels du développement durable : économique, social et environnemental. Solidaires de cette démarche, nous avons identifié 10 ODD prioritaires pour La Vie Claire et conformes aux engagements qui sont les nôtres depuis plus de 70 ans.

### Les engagements majeurs qui définissent notre idée d'une "autre Bio"

OBJECTIFS DE DÉVELOPPEMENT DURABLE	COMMENT SE TRADUISENT LES OBJECTIFS DE DÉVELOPPEMENT DURABLE CHEZ LA VIE CLAIRE : NOS ENGAGEMENTS	
NIVEAU 1	 <ul style="list-style-type: none"> <li>• S'imposer de dépasser la réglementation bio et se montrer intransigeant sur la qualité</li> <li>• Être accessible et au service de nos clients</li> <li>• Agir pour une société plus humaine et solidaire</li> </ul>	
	 <ul style="list-style-type: none"> <li>• Garantir un soutien absolu à nos producteurs</li> <li>• Agir pour une société plus humaine et solidaire</li> </ul>	
	 <ul style="list-style-type: none"> <li>• Travailler en toute écoresponsabilité : changement climatique</li> </ul>	
	 <ul style="list-style-type: none"> <li>• Accompagner notre croissance d'une politique de ressources humaines en faveur de nos collaborateurs</li> <li>• Être accessible et au service de nos clients</li> </ul>	
	 <ul style="list-style-type: none"> <li>• Accompagner notre croissance d'une politique de ressources humaines en faveur de nos collaborateurs</li> <li>• Agir pour une société plus humaine et solidaire</li> </ul>	
	NIVEAU 2	 <ul style="list-style-type: none"> <li>• Garantir un soutien absolu à nos producteurs</li> <li>• Agir pour une société plus humaine et solidaire</li> </ul>
		 <ul style="list-style-type: none"> <li>• Travailler en toute écoresponsabilité : énergie renouvelable</li> </ul>
		 <ul style="list-style-type: none"> <li>• Accompagner notre croissance d'une politique de ressources humaines en faveur de nos collaborateurs</li> </ul>
		 <ul style="list-style-type: none"> <li>• Accompagner notre croissance d'une politique de ressources humaines en faveur de nos collaborateurs</li> </ul>
		 <ul style="list-style-type: none"> <li>• Accompagner notre croissance d'une politique de ressources humaines en faveur de nos collaborateurs</li> </ul>







# ENGAGEMENT N°1



Et pour être sûr de la qualité de nos produits, nous réalisons de nombreuses analyses complémentaires ciblées selon les produits.

- Analyses nutritionnelles
- Dosage de mycotoxines : toxines sécrétées par les champignons dans les produits céréaliers, fruits secs, cafés...
- Dosage du gluten
- Analyses spécifiques sur nos miels : authenticité, absence de chauffage, origine florale et géographique...
- Mesure de l'indice de peroxyde des huiles pour prévenir le risque de rancissement précoce
- Absence de métaux lourds : plomb, cadmium, mercure, arsenic et de polluants comme la dioxine ou le furane

## Pas de compromis sur l'exigence

En cas de dépassement des seuils que nous nous sommes fixés, par exemple lors d'une contamination fortuite (par le sol ou l'air), nous nous engageons à retirer tous les produits de nos rayons. C'est notre garantie ultime. Bien entendu, des contrôles s'appliquent également aux fruits et légumes frais, et plus particulièrement aux références d'origine étrangère.

EN 2018...

- PRÈS DE 3 000 ANALYSES ont été réalisées par 5 laboratoires partenaires experts, indépendants et accrédités COFRAC
- 156 NOUVEAUX PRODUITS issus de notre démarche qualité et en collaboration avec notre chaîne de partenaires ont vu le jour
- 99% DES PRODUITS à la marque La Vie Claire sont CERTIFIÉS et 95% SONT BIO

## Une qualité certifiée

Labellisés « Agriculture Biologique », les produits La Vie Claire issus d'exploitations agricoles sont contrôlés par des organismes certificateurs comme ECOGERT® : ce label garantit un mode de culture sans utilisation de pesticides de synthèse, ni engrais chimiques.

Nous proposons aussi des produits bio labellisés Demeter, cultivés en biodynamie. Enfin, les produits hors agriculture, les produits d'entretien ou de cosmétiques, sont soumis aux certifications les plus strictes : Cosmébio®, Cosmos Organic, Ecodétergents, Nature et Progrès...

## L'Agriculture Bio : une philosophie au service du bien-être animal

Présent dans les cahiers des charges les plus anciens, le bien-être animal est l'un des principes fondamentaux de l'Agriculture Biologique, bien en avance sur les productions conventionnelles. La réglementation française bio actuelle établit un haut niveau d'exigence pour respecter les besoins propres à chaque espèce. Chez les éleveurs, cela se traduit par la mise en place d'un système de gestion durable, basé sur un équilibre environnemental harmonieux entre l'Homme, la nature et les animaux. Cadre de vie, alimentation, soins apportés aux animaux, attention particulière portée à leur fin de vie...

Chez La Vie Claire, nous sommes soucieux du respect de ces bonnes pratiques, tout comme nos éleveurs partenaires. Des éleveurs passionnés par leur métier, dont l'engagement et leur amour des animaux sont indéniables.



## S'IMPOSER DE DÉPASSER LA RÉGLEMENTATION BIO ET SE MONTRER INTRANSIGEANT SUR LA QUALITÉ

Chez La Vie Claire, nous nous sommes fixés une priorité absolue : garantir la qualité nutritionnelle, biologique et gustative de nos produits. Pour y parvenir, nous avons engagé une démarche qualité très exigeante. Tellement exigeante, qu'elle va au-delà des normes de l'Agriculture Biologique actuellement en vigueur en France et dans l'Union Européenne. Garantir ce haut niveau de sécurité participe également à fiabiliser les filières de production et transformation biologiques. Tout nouveau fournisseur pour notre marque La Vie Claire est audité par notre équipe qualité ainsi que celles dédiées aux produits : des contrôles indispensables avant de démarrer la commercialisation.

ALIMENTAIRE	RÉGLEMENTATION BIO	CAHIER DES CHARGES LA VIE CLAIRE	
Taux de pesticides (résidus de pesticides de synthèse et engrais chimiques en cas de contamination fortuite)	Pas de seuil défini	< 0,02 mg/kg	
PBO (pipéronyl butoxide)	Autorisé comme synergisant pour les pesticides naturels comme le pyrèthre	< 0,07 mg/kg	
OGM	< 0,9 %	< 0,1 % (minimum détectable)	
COSMÉTIQUE	CAHIER DES CHARGES LABEL COSMÉBIO®	CAHIER DES CHARGES LABEL COSMOS ORGANIC®	CAHIER DES CHARGES LA VIE CLAIRE
Ingrédients d'origine naturelle	95 % minimum	95 % minimum	98 % minimum
Ingrédients issus de l'Agriculture Biologique sur le total des ingrédients	10 %	20 % pour les produits non rincés 10 % pour les produits à rincer	20 %
Ingrédients végétaux issus de l'Agriculture Biologique	95 %	95 % sur l'ensemble des ingrédients pouvant être bio (végétaux, cire d'abeille, lait ...)	97 %





# ENGAGEMENT N°2



## GARANTIR UN SOUTIEN ABSOLU À NOS PRODUCTEURS

Chez La Vie Claire, la dimension humaine est au cœur de nos convictions. Elle est essentielle pour établir un rapport de confiance avec nos producteurs et nos fournisseurs. Engagés dans des relations co-construites et équitables, nous développons avec eux des partenariats de long terme, basés sur la bienveillance, la fidélité et le respect.

L'objectif est de permettre à chacun de grandir de façon durable et de participer tous ensemble à l'essor des filières biologiques.

Comment ? Par un engagement quotidien et plusieurs actions concrètes :

- garantir des prix justes à nos partenaires, pour une relation toujours équitable
- fixer des standards intransigeants en matière de qualité sanitaire et nutritionnelle
- accompagner les conversions en Agriculture Biologique, avec un volume de vente garanti, à un prix contractualisé et évolutif en fonction du coût de la vie et des variations de charges
- soutenir le développement et la diversification des activités, afin de pérenniser les volumes de production et de fabrication
- se montrer solidaires en soutenant nos partenaires en cas de coups durs

Proximité, fidélité et solidarité sont des valeurs fortes autour desquelles nous avons construit des partenariats de long terme avec une centaine de fournisseurs à la marque La Vie Claire dont 47% avec qui nous travaillons depuis au moins 10 ans. Parmi eux, il y en a 26% avec qui nous collaborons depuis plus de 20 ans. Et nous sommes fiers de revendiquer une relation de plus de 30 ans avec 3 partenaires historiques.



## Défendre les savoir-faire traditionnels et locaux à l'étranger à travers des programmes solidaires

En tant qu'acteur majeur de la Bio, nous apportons également notre aide aux filières étrangères dont la situation est parfois précaire. Assistance technique en agronomie, aide financière pour les analyses et la certification bio, prix d'achat revalorisés soutien aux villageois... Les différents programmes mis en place sont gages de pérennité pour les producteurs qui défendent des savoir-faire traditionnels, et de qualité pour nos produits non cultivés en France.

En Turquie, nous participons au programme « Happy Village » qui soutient la production de fruits secs.

En Espagne, nous soutenons la filière amande depuis près de 15 ans, dans la région de la vallée de Villena. Cette région souffrait de la désertion des agriculteurs en raison de son climat. La Vie Claire s'est associé au projet de réhabilitation de la vallée, grâce à la culture d'amandes bio. Nous contribuons aujourd'hui à sécuriser cette exploitation par l'achat des récoltes à l'année.

Un autre exemple de fidélité et d'engagement pour une filière bio d'excellence.



## Soutien à la conversion

Obtenir la mention « Agriculture Biologique » est un engagement fort qui prend du temps. En effet, lorsqu'un producteur veut convertir son exploitation, il doit travailler dans le respect du cahier des charges de la certification pendant au moins 3 ans.

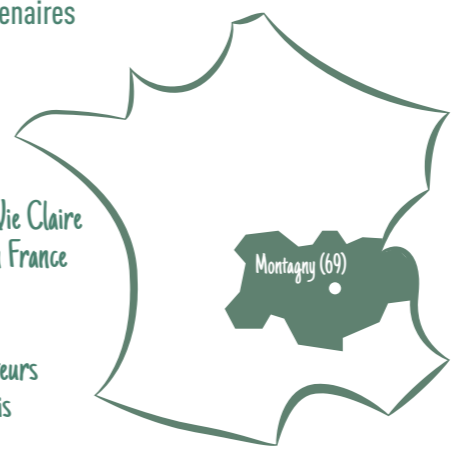
Un processus long... que nous avons décidé d'accompagner en achetant aux agriculteurs en voie de transformation leurs fruits et légumes au prix bio dès la 2<sup>ème</sup> année. Il faut savoir que dès la 2<sup>ème</sup> année, le produit est aussi sain qu'un produit bio. Il peut d'ailleurs bénéficier de la mention « En conversion vers l'Agriculture Biologique ». En achetant donc plus rapidement au prix bio, La Vie Claire aide la filière à mieux se développer sur le territoire national, soutient l'emploi local et propose à ses clients de s'associer à cette démarche. Tous les produits en conversion sont indiqués en magasin.

**38** c'est le nombre de références de FRUITS ET LÉGUMES vendus « en conversion vers l'Agriculture Biologique » en 2018 contre 18 en 2017

Privilégier les partenaires français et locaux

**87%** des produits La Vie Claire sont fabriqués en France

**86%** des producteurs partenaires sont français



**26** producteurs de fruits et légumes bio sont en Auvergne-Rhône-Alpes\*

**38** fournisseurs La Vie Claire sont en Auvergne-Rhône-Alpes\*

\*Région d'implantation de la plateforme logistique et du siège La Vie Claire, à Montagny (69)

## Nos actions en faveur de l'emploi et de l'insertion des personnes handicapées

Nous travaillons avec 5 ESAT (Etablissement et Service d'Aide par le Travail) dans le cadre de la collaboration avec nos partenaires fournisseurs. Ces structures permettent aux personnes en situation de handicap physique ou mental et qui ne peuvent travailler en milieu ordinaire ou en entreprise adaptée, d'exercer une activité professionnelle dans un environnement sécurisant et motivant. Nous collaborons par exemple depuis de nombreuses années avec un ESAT pour notre gamme de plantes en sachets vrac. Spécialisé dans les plantes médicinales, l'établissement dispose de ses propres champs de production et les semences, toujours labélisées Agriculture Biologique, se font soit en serre soit en pleine terre.





# ENGAGEMENT N°3

## TRAVAILLER EN TOUTE ÉCORESPONSABILITÉ



Fidèle à nos valeurs, à notre histoire et à ce que nous demandons à nos partenaires, chez La Vie Claire, on s'inscrit naturellement dans une démarche écoresponsable globale : réduction de notre consommation énergétique, utilisation de matériaux durables, respect des ressources naturelles... Car pour réduire l'impact environnemental, chaque détail compte.

Et cette politique, nous l'appliquons pour notre siège social, notre entrepôt logistique mais aussi pour nos magasins.

### Siège social et plateforme logistique de Montagny

Nos installations basées à Montagny sont particulièrement respectueuses de l'environnement, avec des bureaux certifiés BBC\* et un entrepôt labellisé HQE\*\*. Construits en 2011 selon des critères écologiques très exigeants, nos bureaux consomment 52% d'énergie en moins que la réglementation thermique en vigueur. Et pour diminuer notre dépendance aux énergies fossiles, nous avons installé sur tout le site 6 400 m<sup>2</sup> de panneaux photovoltaïques, soit 72 % de la toiture. Grâce au partenariat avec PAPREC, le site de Montagny trie et valorise l'ensemble de ses déchets, y compris le bois : toutes nos palettes sont récupérées par un spécialiste qui les rénove et les commercialise.

Et du côté des déchets alimentaires, ils sont valorisés dans un centre de méthanisation sous 2 formes :

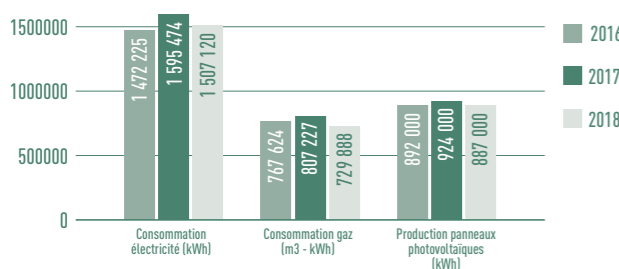
- en électricité, par réaction chimique
- en engrais, répandu directement autour du centre de méthanisation

\* BBC : bâtiment basse consommation  
\*\* HQE : haute qualité environnementale

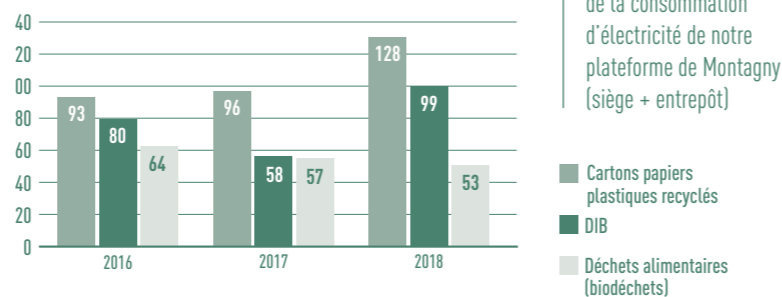


Malgré une hausse de notre activité, la consommation d'énergie et le tri des déchets restent maîtrisés.

Consommation et production d'énergie sur le site de Montagny



Déchets en Tonnes sur la plateforme de Montagny

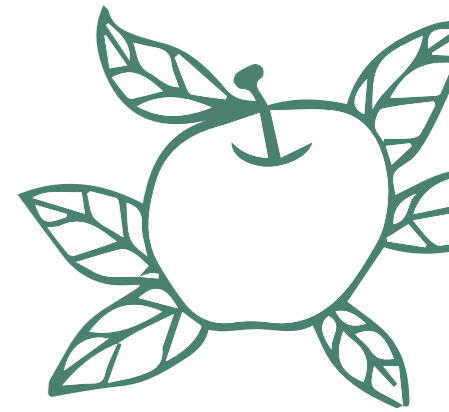


L'énergie produite à l'aide des panneaux photovoltaïques représente 59% de la consommation d'électricité de notre plateforme de Montagny (siège + entrepôt)

### L'équipement de nos magasins

Nos convictions environnementales se retrouvent aussi dans notre nouvelle génération de magasins éco-conçus, aménagés et équipés pour réduire les consommations d'énergie : portes de frigos fermées, détecteurs de mouvements, éclairage basse consommation...

Nous avons notamment mis en place dans 5 de nos magasins des installations frigorifiques utilisant du CO<sub>2</sub>, dont l'impact carbone est très faible : le gain énergétique est d'environ 20% en comparaison à une installation frigorifique classique. Nous avons également souscrit à un contrat spécifique avec EDF pour soutenir les filières de production d'électricité renouvelable.



### Transport des marchandises

Chez La Vie Claire, le transport des marchandises est également au cœur de nos préoccupations environnementales. C'est pourquoi nous choisissons des transporteurs engagés dans une démarche de développement durable et de réduction de l'empreinte carbone, comme STEF-TFE avec qui nous avons mis en place un partenariat depuis plusieurs années.

Nos transporteurs veillent ainsi à optimiser ses flux de transports, à s'équiper de camions plus écologiques et à former leurs conducteurs à l'éco-conduite. Autant de mesures qui permettent de limiter les kilomètres parcourus et de réduire l'impact de l'activité logistique sur l'environnement.

L'audit énergétique et le bilan des émissions de gaz à effet de serre réalisés en 2017 ont mis en avant un gain énergétique de 22% par rapport à notre ancien concept de magasin.

Les émissions de gaz à effet de serre générées par nos activités se répartissent en quatre grands postes d'émissions :

- Les émissions directes fugitives (fuites de fluide frigorigène) : 55 %
- Les émissions indirectes liées à la consommation d'électricité : 31 %
- Les émissions directes des sources fixes de combustion (consommation gaz et FOD) : 9 %
- Les émissions directes des sources mobiles à moteur thermique (déplacements des personnes) : 5 %

Notre objectif est de réduire encore nos émissions de gaz à effet de serre, avec une baisse de -14% d'ici 2020 par rapport à 2016.

## ZOOM SUR... NOTRE POLITIQUE FRUITS ET LÉGUMES

Les rayons fruits et légumes de nos magasins comptent en moyenne 140 références bio et de saison, cultivées selon un cahier des charges strict et spécifique à La Vie Claire. En privilégiant les producteurs locaux, nous réduisons de façon conséquente le transport des marchandises, et tenons ainsi nos engagements environnementaux. Par ailleurs, chaque magasin La Vie Claire est libre de choisir en toute indépendance ses producteurs régionaux, pour participer au développement des tissus agricoles locaux. À condition évidemment qu'ils respectent notre charte «La Vie Claire» en plus du cahier des charges de l'Agriculture Biologique.





## ENGAGEMENT N°4



### ACCOMPAGNER NOTRE CROISSANCE D'UNE POLITIQUE DE RESSOURCES HUMAINES EN FAVEUR DE NOS COLLABORATEURS

Nous plaçons les femmes et hommes de La Vie Claire au cœur de notre développement et de nos succès. Pour offrir à nos collaborateurs toutes les opportunités qu'ils méritent et assurer notre développement, nous avons mis en place une démarche ressources humaines où le recrutement, la formation et la fidélisation de nos équipes sont au cœur des priorités.



**88**  
CRÉATIONS DE POSTES EN 2018 (ETP)

**980**  
(837 ETP) en 2018, contre 400 collaborateurs en 2013  
→ un effectif multiplié par 2,5 en 5 ans

**1,86%**  
de la masse salariale consacré au plan de formation  
→ 390 stagiaires  
→ près de 21 000 heures de formation (12 000 heures en 2017)

**13%**  
des collaborateurs ont été promus en interne vers des postes supérieurs (10% en 2017 et 5% en 2016)

Nous formons chaque année et pendant 10 mois, une quinzaine de personnes de l'interne ou issues d'un recrutement externe. Pour accéder à cette formation, 2 solutions : par un contrat de professionnalisation ou en mobilisant son CPF (Compte Personnel de Formation).

**23**  
personnes ont bénéficié de la formation MUM cette année

**36**  
personnes ont suivi le parcours de formation MUM depuis sa création à La Vie Claire

#### Une formation diplômante

En partenariat avec l'IGS, nous avons créé il y a 3 ans une formation en alternance attribuant la certification MUM (Management des Univers Marchands). Reconnu comme une équivalence au BTS MUC (Management des Unités Commerciales), ce diplôme atteste d'un niveau BAC+2.

Grâce à cette formation MUM, nos collaborateurs peuvent affiner leurs compétences en relation clients, techniques de vente, gestion et management. Ainsi accompagnés et formés, nos vendeurs peuvent ainsi évoluer vers un poste de responsable de magasin.

#### Une mobilisation pour l'égalité des chances

Chez La Vie Claire, l'égalité des chances n'est pas un principe. C'est une réalité. Notre ambition ? Que chacun puisse exprimer ses envies d'évolution, acquérir de nouvelles compétences, sans souffrir de discrimination ou de freins quelconques. Chez La Vie Claire, nos métiers sont ouverts à tous, dans la mesure où les compétences, la volonté d'évoluer et le savoir être des candidats répondent aux exigences du poste.

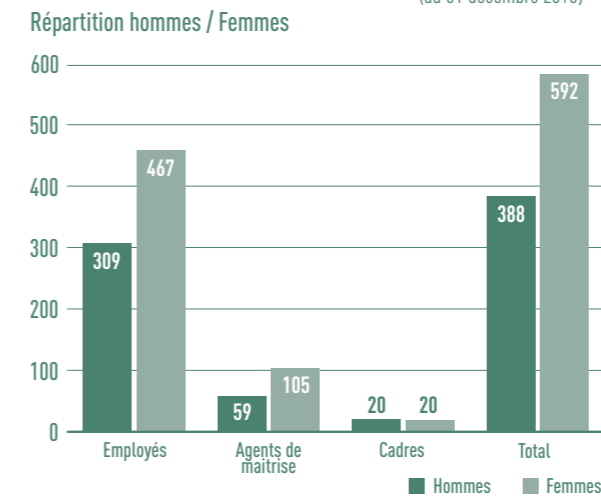
De plus, pour soutenir toutes les générations, nous sommes engagés en faveur de l'emploi des jeunes et des seniors. Nous recrutons chaque année des jeunes en contrat de professionnalisation et d'apprentissage pour les former à nos métiers.

**25% des JEUNES**  
embauchés en CDI à la suite de leur contrat d'apprentissage ou de professionnalisation

(dans le cadre du plan de génération signé en 2014)

Nous travaillons également sur l'égalité professionnelle entre les femmes et les hommes. L'accord d'entreprise qui définit le plan d'action de cet engagement sera renouvelé en 2019.

#### 59% DE FEMMES parmi nos effectifs (au 31 décembre 2018)



#### Nos actions en faveur de l'emploi et de l'insertion des personnes handicapées

7 personnes sont reconnues travailleurs handicapés. Nous travaillons également avec 5 ESAT (Etablissement et Service d'Aide par le Travail) dans le cadre de la collaboration avec nos partenaires fournisseurs.

#### Des avantages pour nos équipes

Pour permettre à nos collaborateurs, d'avoir eux aussi accès facilement à une consommation biologique, nous faisons profiter nos équipes de conditions préférentielles, avec 30 % de remise sur les prix en magasin.

Pour soutenir les jeunes parents nombreux parmi nos effectifs (les congés parentaux représentent un tiers des absences en 2018), nous avons monté un

partenariat en 2016 pour ouvrir une crèche inter-entreprises. Située près de notre site de Montagny et financée à 50 % par La Vie Claire, elle permet aux nouveaux parents de retrouver rapidement leur emploi, tout en restant proches de leur enfant. La crèche dispose également de places d'urgence pour offrir aux parents des solutions en cas de besoin et éviter ainsi les absences inopinées.

**33 ans** de moyenne d'âge

Sensible au développement du travail à domicile, La Vie Claire a mis en place une charte de télétravail en 2018. Cette pratique apporte des avantages indéniables tant pour les collaborateurs que l'entreprise : gains en productivité et en sérénité, plus de confiance au quotidien... Autant de bénéfices qui peuvent avoir un impact positif jusque sur la satisfaction client.

#### Un intéressement et une participation aux résultats

Parce que nos collaborateurs sont acteurs de nos réussites, La Vie Claire a mis en place un accord d'intéressement signé avec le Comité d'Entreprise. Ainsi, un intéressement est versé chaque année à l'ensemble des salariés justifiant de 3 mois d'ancienneté en CDI. Cet intéressement est très fortement majoré pour des résultats supérieurs au budget. Nos collaborateurs bénéficient également d'un contrat de participation.

#### En 2018, l'épargne salariale est devenue plus responsable !

Nous croyons fortement que performances et gains économiques ne sont pas opposés aux valeurs sociales et environnementales. Promouvoir un mode de vie sain est dans notre ADN, il est alors normal d'appliquer également ce principe sur l'épargne salariale en optant pour une politique ISR\*. Après avoir échangé avec notre partenaire le CM-CIC Asset Management, et en accord avec la direction et les élus du CSE, nos placements ont été transférés sur des fonds responsables, autrement dit qui soutiennent des entreprises plus éthiques.

\* Investissement Socialement Responsable : l'ISR est un placement qui vise à concilier performance économique et impact social et environnemental, en finançant les entreprises qui contribuent au développement durable dans tous les secteurs d'activité. Le label ISR, attribué au terme d'un processus strict de labellisation mené par des organismes indépendants, constitue un repère unique pour les épargnants souhaitant participer à une économie plus durable.

#### Une entreprise qui appartient aussi à ses salariés

Depuis 2010, le capital social de La Vie Claire est ouvert aux salariés. En 2018, 165 salariés détenaient 127464 actions de l'entreprise. Par ailleurs, depuis 2016 les collaborateurs peuvent également profiter d'une décote à l'achat de l'action.

#### Santé et Sécurité au travail

42 accidents de travail et 13 accidents de trajet avec arrêt  
Taux de fréquence = 44  
Taux de gravité = 2,05

Pour des raisons de confidentialités, les autres données ne sont pas publiées.







## ENGAGEMENT N°5



### ÊTRE ACCESSIBLE ET AU SERVICE DE NOS CLIENTS

Chez La Vie Claire, rendre la Bio accessible à tous, cela fait partie de notre vocation. Et cet engagement, nous l'exprimons à plusieurs niveaux.

#### Sur le terrain,

avec plus de 350 magasins partout en France, pour être accessible au plus grand nombre.

#### En rayon,

avec une gamme de Petits Prix Bio® sur 75 références du quotidien de marque La Vie Claire. Tous les univers de produits sont ainsi représentés.

Nous mettons également en place chaque mois d'une sélection de produits en promotion pour s'adapter à chaque budget.

#### En magasin,

avec un programme de fidélité national, qui permet à nos clients de cumuler des points à chaque achat et à chaque participation à la vie communautaire via l'application Ma Vie Claire. Ces points sont ensuite convertibles en bons d'achat. Et grâce au programme de fidélité, nos clients reçoivent toutes l'année des réductions, des bons plans et des offres ciblées.

Le règlement général sur la protection des données (RGPD) vise à renforcer le droit des Européens sur internet en informant les utilisateurs de l'usage qui est fait de leurs données. Chaque consommateur a un droit de regard sur les données collectées par les entreprises et pourra demander de les récupérer, de les modifier, ou de les supprimer. Ainsi, et dans le cadre de notre programme de fidélité, nous sommes engagés avec l'ensemble de nos collaborateurs en magasins à obtenir et prouver le consentement de nos clients : un email a été adressé à l'ensemble de notre base de clients et nous procédons à des relances mensuelles afin qu'ils expriment directement leur approbation.

### Mettre la transmission au cœur de la relation client

Rendre accessible la Bio, c'est aussi transmettre notre expertise et nos savoirs. Le partage et la pédagogie font partie intégrante de l'ADN de La Vie Claire et tous nos collaborateurs en magasins sont formés en nutrition et en naturopathie afin d'offrir la plus grande qualité de conseil à nos clients. En 2018, ce sont plus de 6 500 heures de formation qui ont été dispensées, afin de toujours mieux informer et conseiller nos clients sur les qualités et l'utilisation de nos produits.

### Éduquer aux produits de saison

L'un des premiers sujets sur lequel nous voulons partager nos convictions, c'est la notion de saisonnalité des récoltes. Ainsi, nous proposons exclusivement des produits de saison, avec en moyenne 140 références de fruits et légumes bio en magasins. Nous avons le souci des équilibres écologiques et nous voulons le transmettre. C'est pourquoi nous suspendons la commercialisation de tomates, de poivrons ou d'aubergines en hiver.

### Apporter une proximité de tous les instants... même à distance

S'ils ont une question sur un produit et qu'ils ne peuvent pas se déplacer en magasin, nos clients peuvent joindre directement notre service qualité par téléphone.



# 78%

C'est le pourcentage de clients satisfaits des réponses apportées par notre service consommateurs.







## AGIR POUR UNE SOCIÉTÉ PLUS HUMAINE ET SOLIDAIRE



Conscient de notre rôle à jouer pour accompagner l'évolution de notre société et participer à l'amélioration de la vie quotidienne de chacun, La Vie Claire s'engage depuis plusieurs années en faveur de grandes causes sociétales.

### Nous faisons don de nos produits

La Vie Claire fait don de denrées alimentaires à Handicap International, au Téléthon, au Secours Populaire ainsi qu'à de nombreuses associations et événements sportifs en local.

### Nous luttons contre le gaspillage alimentaire

Nous avons fait dons de 30,5 tonnes de produits à la Banque Alimentaire et à l'association Oasis d'Amour. Aussi, depuis 2017, plusieurs magasins du Rhône ont souscrit à ProxiDon, un nouveau service qui facilite le don alimentaire. Une action qui a permis de sauver du gaspillage 1480 kg de denrées et de distribuer 2 860 repas. Enfin, depuis 2018, nous avons mis en place un nouveau partenariat avec la start up Phenix. Grâce à l'application Phenix, les consommateurs peuvent localiser les invendus des magasins La Vie Claire participants à Lyon et Paris et les acheter ainsi à prix réduits. L'occasion de s'engager concrètement contre le gaspillage tout en réalisant des économies.



### Nous participons à la magie de Noël

Pour la première fois, La Vie Claire a organisé un Noël Solidaire en partenariat avec le Secours Populaire, dans le Cadre de leur opération « Père Noël vert ». Résultat : 26 jouets ont été offerts aux enfants par les collaborateurs du siège social !

### Nous soutenons l'entrepreneuriat

À travers le Fonds de Dotation La Vie Claire – Eric Pelen, nous accompagnons financièrement les entrepreneurs, les créateurs d'entreprise et les agriculteurs en conversion ou porteur de projets. Depuis 2016, 8 projets ont été récompensés.

Cette année, le Fonds de Dotation a récompensé 2 projets innovants. Le Prix « Coup de Cœur » a été remis pour la deuxième année consécutive à Diane et Etienne des « Petites Cantines » qui luttent contre l'isolement et l'anonymat en ville avec leur concept de cantine de quartier solidaire.

Le Prix du développement durable à quant à lui été attribué à Pauline Gay pour l'achat d'une presse à huile, lui permettant de développer sa production de petites huiles et diversifier les activités de sa ferme biologique.

### Nous promovons une alimentation saine, durable et écologique

Initié par la Ville de Lyon et le CLAD (Conseil Lyonnais de L'Alimentation Durable), le projet « La Fabrique à Manger » se mobilise pour valoriser dans les quartiers une alimentation saine, durable et écologique. En mettant à disposition les produits nécessaires à la réalisation de leurs ateliers cuisine, La Vie Claire est fière de soutenir ce projet en parfaite adéquation avec ses valeurs.

ZOOM SUR



Les partenariats Phenix et Noël Solidaire ont été portés en interne par un groupe de collaborateurs bénévoles : Agir Clair®. L'objectif de ce groupe est de booster l'éco-responsabilité de La Vie Claire, et inciter à la réduction des déchets, à la solidarité à travers des partenariats avec des associations ou encore à la promotion de comportements responsables comme le covoiturage...







## Conclusion

70 ans de modernité !

Le 1<sup>er</sup> magasin La Vie Claire fête ses 70 ans en 2018 et jamais nos valeurs n'ont été aussi modernes. Précurseur, Henri-Charles Geffroy, le fondateur de La Vie Claire a vu juste et posé les bases d'un mode de vie équilibré, en harmonie avec la nature et avec les autres dans lequel nous nous retrouvons tous.

Tout est lié dans notre monde et c'est cette vision du lien, des interactions et des échanges que nous défendons à La Vie Claire depuis toujours, avec nos clients, mais aussi avec nos partenaires fournisseurs, nos magasins, nos équipes. Ce qui nous lie, c'est le mode de vie Bio, mais aussi des valeurs humaines intemporelles, l'éthique, la sincérité, la transparence, la solidarité, le respect.

Nous partageons ensemble le rêve d'une entreprise engagée pour une société plus juste. Rendre la Bio accessible à tous, jouer le jeu de la responsabilité avec nos partenaires, faire de nos magasins des espaces de vie chaleureux, limiter nos impacts sur l'environnement, offrir une qualité de produit contrôlée et certifiée, telles sont les ambitions qui nous guident au quotidien.

Il y a 70 ans, La Vie Claire a ouvert la voie vers un autre mode de vie et de consommation. Plus que jamais, nous n'avons qu'un seul vœu : que nous soyons de plus en plus nombreux à le partager !

## Cadre réglementaire

Le rapport RSE (dit « reporting RSE ») a laissé place depuis le 1<sup>er</sup> août 2017, à la déclaration de performance extra-financière (communément appelé « reporting extra-financier »). La directive européenne n° 2014/95/UE est en effet transposée par une ordonnance du 19 juillet 2017.

Cette transposition est effective sur les exercices ouverts à compter du 1<sup>er</sup> août 2017, en vertu d'une ordonnance publiée au Journal officiel du 21 juillet et prise en application de la loi Égalité et citoyenneté du 27 janvier 2017 (v. l'actualité n° 17255 du 31 janvier 2017).

La déclaration de performance extra-financière doit comprendre selon l'article L.225-102-1 du Code de commerce, les informations concernant la manière dont la société prend en compte les conséquences sociales, environnementales et sociétales de son activité.

### Le contrôle des informations extra-financières

Les informations figurant dans le reporting extra-financier font l'objet d'une vérification par un organisme tiers indépendant, selon des modalités précises.

L'organisme tiers indépendant mentionné au paragraphe V de l'article L. 225-102-1 est désigné, par la Présidente, pour une durée qui ne peut excéder six exercices, parmi les organismes accrédités à cet effet par le Comité français d'accréditation (COFRAC) ou par tout autre organisme d'accréditation signataire de l'accord de reconnaissance multilatéral établi par la coordination européenne des organismes d'accréditation.

Cette vérification par l'OTI donne lieu à un avis qui est transmis aux actionnaires en même temps que le rapport de gestion.

## Note Méthodologique

Les informations sociales proviennent du bilan social et des informations consolidées par le service des ressources humaines de La Vie Claire. Elles correspondent aux données de notre plateforme de Montagny et de nos magasins intégrés.

Les informations environnementales proviennent d'un suivi régulier dans le cadre de la double certification BBC et HOE, de l'audit énergétique et du bilan Gaz à Effet de Serre réalisés en 2017, de bonnes pratiques environnementales, et d'une remontée d'informations annuelle qui a eu lieu spécialement pour la rédaction de ce document. Elles ne concernent que la plateforme de Montagny (consommation d'énergies et suivi des déchets) et la consommation d'électricité de nos magasins intégrés.

Les informations sociétales proviennent d'un suivi régulier dans le cadre de la certification ISO 9001 et de la labellisation Bioentreprisedurable® ou ont été collectées pour le reporting.







Retrouvez votre magasin La Vie Claire le plus proche sur :  
[www.lavieclaire.com](http://www.lavieclaire.com)  
ou service consommateur : 04 72 67 80 08



1982, route départementale 386 - 69 700 MONTAGNY  
Téléphone : 04 72 67 80 08  
[www.lavieclaire.com](http://www.lavieclaire.com)

LA VIE CLAIRE RCS LYON B 632 000 014